

# ハイパーサーバサービス

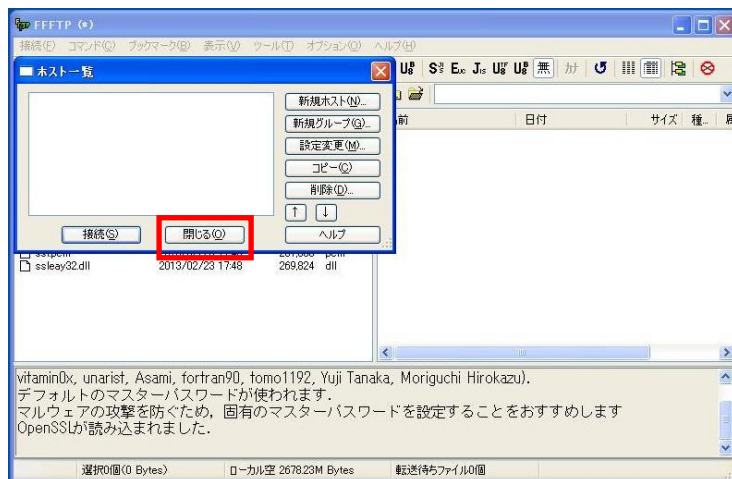
## FTP 設定マニュアル FFFTP

一般的な無料 FTP ソフトである FFFTP の設定をご案内します。

FTPS を使用するため、バージョン 1.98c 以降が必要となります。1.98c 以前のバージョンは FTPS に対応していませんので、[\[SourceForge.jp の FFFTP プロジェクト\]](#) からバージョンアップを行ってください。

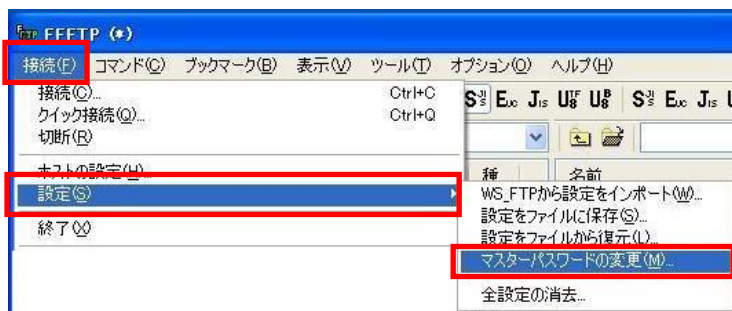
お手元に次の書類をご用意の上、設定をしてください。

- ・ 「FITWeb ハイパーサーバご利用開始のお知らせ」(以下「通知書」)
- ・ 「コントロールパネル メールアドレス設定」の際に控えた、お客さまの IP アドレス

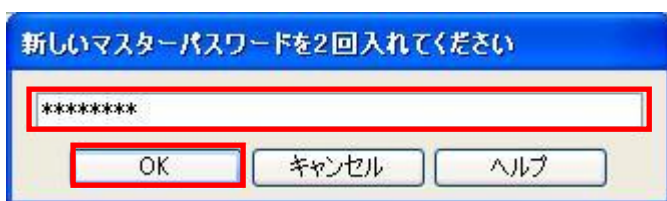


① [スタート] – [すべてのプログラム] – [FFFTP] をクリックし、FFFTP を起動します。

② [ホスト一覧] 画面が表示されますが、[閉じる] で一度、閉じてください。

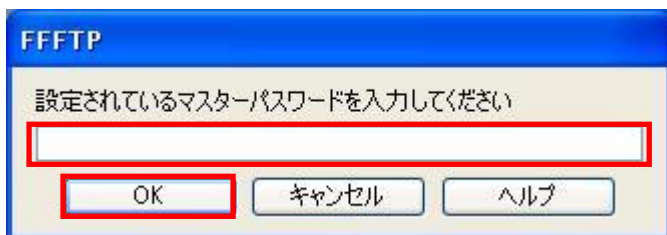


③ [接続] メニューから、[設定] – [マスターパスワードの変更] をクリックします。



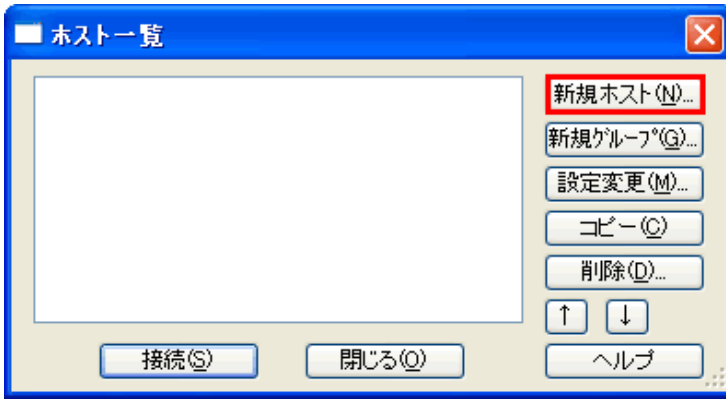
④ [新しいマスターパスワードを 2 回入れてください] が表示されますので、お客さまにて考えたパスワードを登録し、[OK] をクリックします。(2 回、同じパスワードを登録ください)

※このパスワードは、FFFTP を起動するためのパスワードとなります。忘れると、FFFTP を起動できなくなりますので、ご注意ください。



⑤ これ以降、FFFTP 起動時には、[設定されているマスターパスワードを入力してください] 画面が表示されます。

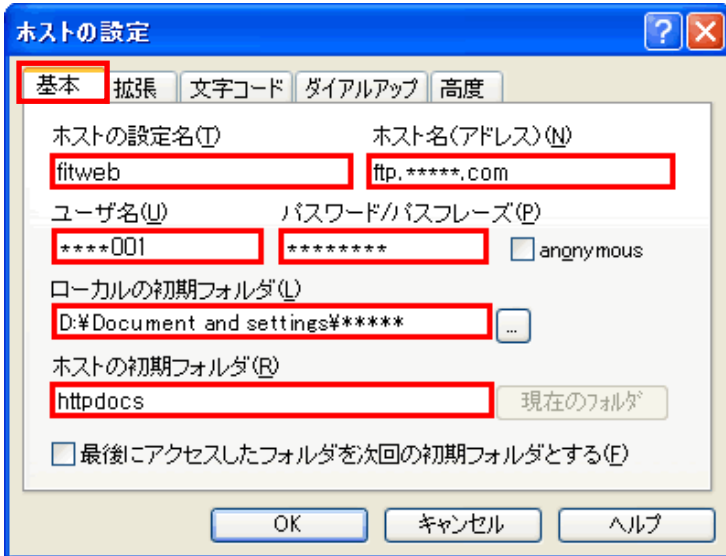
先ほど設定した、マスターパスワードを入力し、[OK] をクリックします。



⑥ [ホスト一覧]画面が表示されます。

※自動的に出ない場合は、[接続]メニューから[接続]をクリックします。

⑦ [新規ホスト]ボタンをクリックします。

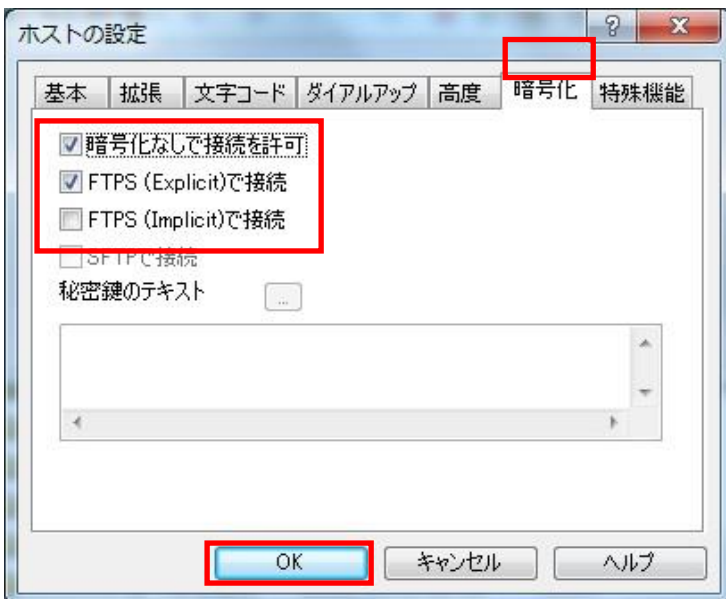


⑧ [ホストの設定]画面が表示されます。

[基本]タブに、通知書を確認しながら、設定項目を入力します。

入力画面	入力内容
ホストの設定名	設定の名前を任意で入力 例)fitweb
ホスト名(アドレス)	ハイパーサーバの FTP サーバ名 例)ftp.*****.com
ユーザ名	ハイパーサーバの FTP ユーザ名 例)abcd001
パスワード/パスフレーズ*	ハイパーサーバの FTP パスワード* (半角大文字)
ローカルの初期フォルダ*	任意(ソフト起動時のお客さまの 端末のフォルダを指定)*
ホストの初期フォルダ* ※1	コンテンツディレクトリ httpdocs または httpsdocs

※1: SSL 証明書のご契約があり、「httpdocs」と「httpsdocs」が存在しているお客様で、SSL を使用した https によりアクセスさせるコンテンツは /httpsdocs/に配置してください。



⑨ [暗号化]タブに切り替えます。

以下のチェック項目を変更します。

入力画面	入力内容
暗号化なしで接続を許可	チェックする
FTPS(Explicit)で接続	チェックする
FTPS(Implicit)で接続	チェックしない

[OK]ボタンをクリックします。

